

Rückfahrt am 14.09 + 15.09.2018

Nr	Haltestelle	
1	Celle, Schlossplatz/Museum	0.00
2	-, Münzstraße	0.02
3	-, Vorstadt	0.03
4	-, Harburger Heerstraße	0.04
5	Groß Hehlen, Groß Hehlen	0.06
6	-, Scheuener Straße	0.07
7	Scheuen, Am Stellhorn	0.10
8	Hustedt, Waldkater	0.12
9	-, Bahnhof	0.14
10	-, Salinenmoor	0.16
11	Altensalzkoth, Ortsmitte	0.18
12	-, Gasthaus Helms	0.19
13	Eversen, Sandberg	0.21
14	-, Ortsmitte	0.22
15	Sülze, Butterberg	0.24
16	-, Ortsmitte	0.25
17	Offen, B3	0.30
18	Bollersen, Höhberg	0.32
19	Bergen, Celler Straße	0.35
20	-, Bahnhofstraße	0.37
21	-, Bahnhof	0.38
22	-, Hermannsburger Straße	0.39
23	Wohlde, Wohlde	0.41
24	Dohnsen, Dohnsen	0.43
25	Beckedorf, West	0.45
26	-, Gasthaus Grünhagen	0.46
27	-, Sandkuhle	0.47
28	Hermannsburg, Gewerbegebiet	0.49
29	-, Hustedtstraße	0.50
30	-, Ortsmitte	0.53
31	-, Heidehof	0.54
32	Baven, Billingsstraße/Trafo	0.55
33	-, Ortsmitte	0.56
34	Hermannsburg, Backebergs Mühle	0.58
35	Willighausen, Willighausen	0.59
36	Müden, Siedlung	1.00
37	-, Ortsmitte	1.01
38	-, Bahnhof	1.02
39	Faßberg, Herrenbrücke	1.04
40	-, Müdener Weg	1.05
41	-, Große Horststraße	1.06
42	-, Ortsmitte	1.07
43	-, Marktweg	1.08
44	-, Pappelallee/Sportplatz	1.09
45	-, Pappelallee Nr. 42	1.10
46	-, Lindenstraße	1.11



Nacht Shuttle



STADTFEST IN CELLE
14.09. + 15.09.2018

LINIE 2

**CELLE - SÜLZE - BERGEN -
HERMANNSBURG - FASSBERG**

Fahrtpreis
4,50 €
pro Person



 05141 2788864

 info@cebus-celle.de

 www.cebus-celle.de


kommt gut an

NACHT SHUTTLE LINIE 2 CELLE - SÜLZE - BERGEN - HERMANNSBURG - FASSBERG

Möglichkeiten für die Hinfahrt - Auszug aus dem Fahrplanangebot der CeBus



CeBus Linie / Fahrtnr.	220+200	200+220	100/	100/	100/	220+200	100/
	2359	2419	2381	2413	2431	2337	2379
Tagesart	Freitag					Samstag	
Faßberg, Ortsmitte	16:28	18:28				15:28	
Faßberg, Marktweg	16:29	18:29				15:29	
Faßberg, Pappelallee/Sportplatz	16:30	18:30				15:30	
Faßberg, Pappelallee H-Nr. 42	16:31	18:31				15:31	
Faßberg, Lindenstraße	16:32	18:32				15:32	
Faßberg, Herrenbrück	16:34					15:34	
Müden, Bahnhof	16:36					15:36	
Müden, Ortsmitte	16:37					15:37	
Müden, Siedlung	16:38	18:38				15:38	
Willighausen	16:40	18:40				15:40	
Backebergs Mühle	16:41	18:41				15:41	
Baven, Ortsmitte	16:43	18:43				15:43	
Baven, Billingsstraße/Trafo	16:44	18:44				15:44	
Hermannsburg, Heidehof	16:45	18:45				15:45	
Hermannsburg, Ortsmitte	16:47	18:47				15:47	
Bergen, Bahnhofstraße			17:08	18:05	19:05		17:08
Bergen, Celler Straße			17:10	18:10	19:10		17:10
Bollersen, Höhberg			17:12	18:12	19:12		17:12
Offen, B3			17:15	18:15	19:15		17:15
Sülze, Ortsmitte	17:01	19:01				16:01	
Sülze, Butterberg	17:02	19:02				16:02	
Eversen, Ortsmitte	17:03	19:03				16:03	
Eversen, Sandberg	17:04	19:04				16:04	
Altensalzkoth, Gasthaus Helms	17:06	19:06				16:06	
Altensalzkoth, Ortsmitte	17:07	19:07				16:07	
Hustedt, Bahnhof	17:12	19:12				16:12	
Hustedt, Waldkater	17:14	19:14				16:14	
Scheuen, Am Stellohorn	17:16	19:16				16:16	
Groß Hehlen, Scheuener Straße	17:23	19:23				16:23	
Groß Hehlen	17:25	19:25				16:25	
Celle, Harburger Heerstraße	17:28	19:28				16:28	
Celle, Vorstadt	17:29	19:29				16:29	
Celle, Münzstraße	17:30	19:30				16:30	
Celle, Schlossplatz	17:32	19:32	17:48	18:48	19:48	16:32	17:48

HINFAHRTEN

Die Hinfahrten sind ein Auszug aus dem aktuellen Fahrplanangebot der CeBus. Es gelten die aktuellen Tarifbestimmungen vom 01.04.2018.

RÜCKFAHRTEN

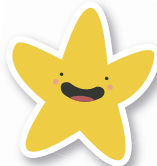
Die Rückfahrten sind ein zusätzliches Angebot während des Stadtfest. Der Fahrpreis beträgt 4,50 € pro Fahrt und Person. Sonstige Fahrkarten werden nicht anerkannt! Die einzelnen Haltestellen ausserhalb von Celle werden nur bei Bedarf zum Ausstieg bedient.



05141 2788864

info@cebus-celle.de

www.cebus-celle.de



CeBus
kommt gut an