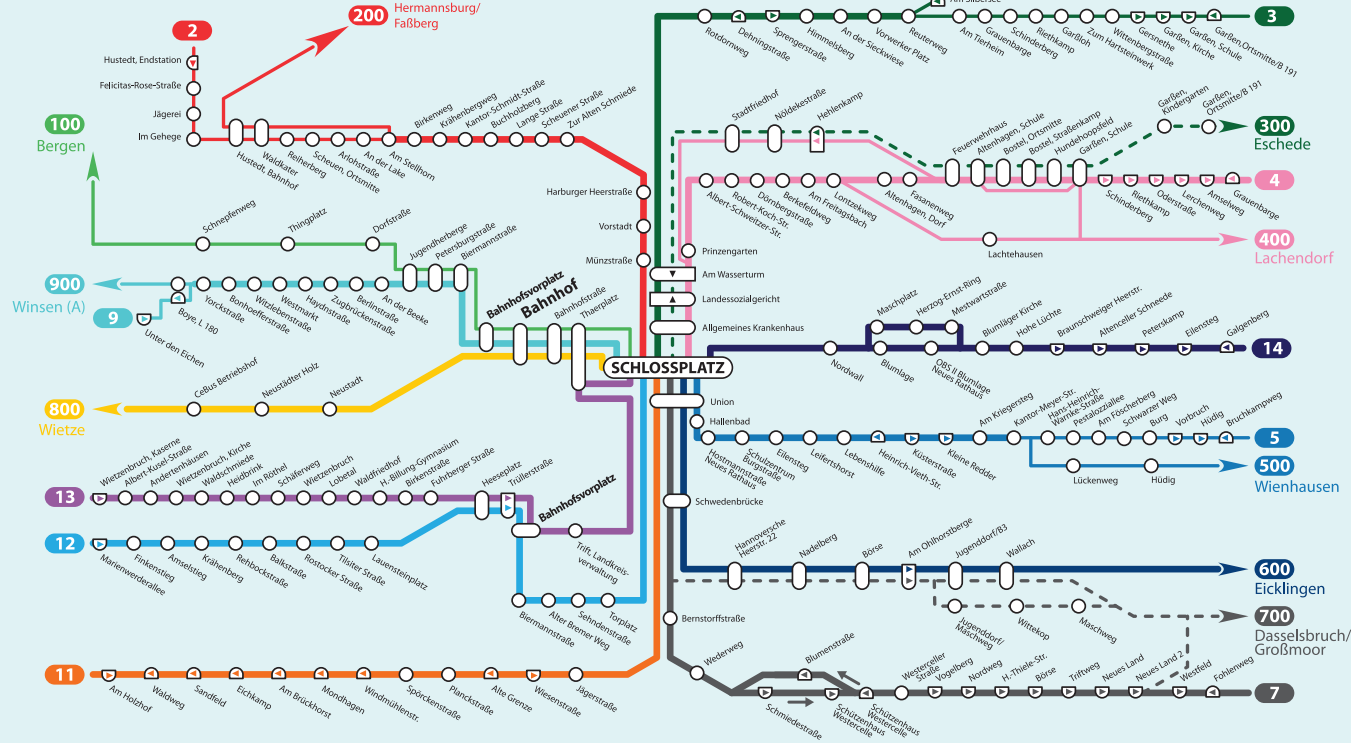


## LINIENNETZ STADT CELLE



## HÜPFER-TICKET MIT DEM INNENSTADTHÜPFER PREISWERT ZWISCHEN BAHNHOF UND SCHLOSSPLATZ UNTERWEGS

Wenn du nur vom Bahnhof zum Schlossplatz fahren möchtest, oder umgekehrt, hol dir beim Fahrer für 1,60 Euro unseren Innenstadthüpf. Kinder zwischen 6 und 14 Jahren zahlen dafür sogar nur 90 Cent.



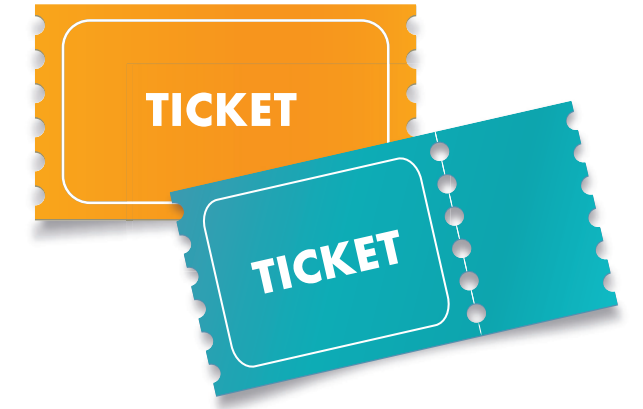
**INNENSTADT HÜPFER**

## FAHRPREISE IM STADTGEBIET CELLE

FAHRKARTE	FAHR- PREIS
Einzelfahrschein (EF) Erwachsene	2,60 €
Einzelfahrschein (EF) Kind	1,60 €
4er Karte Erw.	7,70 €
4er Karte Kind	5,60 €
Stadt-Tageskarte	6,90 €
Innenstadthüpf Erw.	1,60 €
Innenstadthüpf Kind	0,90 €
Familienkarte	6,20 €
Gruppe pro Person	1,90 €
Fahrradkarte	2,60 €
Hund	1,50 €
Schülerwochenkarte (SWOK)	14,40 €
Schülermonatskarte (SMON)	44,60 €
Kombiticket GVH Schüler	35,60 €
Wochenkarte (WOK) Erw.	19,30 €
Monatskarte (MON) Erw.	59,80 €
Kombiticket GVH Erw.	47,60 €
Monatskarte (MON) Senioren	56,90 €
Kombiticket GVH Senioren	45,60 €
MoKa 25% Jahresabo Erwachsene	44,70 €
Seniorenkarte (Abo)	39,80 €
Celler Karte (Abo)	45,30 €
Job Abo	40,00 €



## IMMER GUT INFORMIERT



## UNSERE TICKETS IM ÜBERBLICK

## TARIFINFORMATIONEN

GÜLTIG AB 01.01.2024

CeBus GmbH & Co. KG  
Nienburger Straße 50  
29225 Celle

☎ 05141 48708-0

✉ info@cebus-celle.de



www.cebus-celle.de

**CeBus**  
KOMMT GUT AN

## DER PERFEKTE TAKT

Ob zur Arbeit, zum Shoppen oder zum Bummeln – mit uns kommst Du jederzeit bequem und zuverlässig in die Stadt und auch wieder nach Hause.



Wir bieten dir einen 30-Minuten-Takt im gesamten Stadtgebiet Celle und aus Hambühren, Nienhagen oder Wathlingen zum Schlossplatz und zurück.

Wenn du mit dem Zug weiterfahren möchtest, bieten wir dir im Innenstadtbereich einen 15 Minuten-Takt zum Bahnhof an.

## WUSSTEST DU SCHON?

Eine Fahrkarte aus der Region mit Ziel Celle berechtigt zur Weiterfahrt mit allen Linien im gesamten Stadtgebiet. Zeitkarten sind ohne Begrenzung gültig, Einzel- und 4er-Fahrkarten mit unmittelbarem Umstieg.

## DAS NETZTICKET 3-6-5

Schülerinnen und Schüler, Azubis, Studierende sowie Absolventen der Freiwilligendienste sind mit dem Netzticket 3-6-5 an 365 Tagen im Jahr beliebig oft im gesamten CeBus Netz mobil. Das Netzticket 3-6-5 ist als Jahresvertrag für 360 Euro\* pro Jahr erhältlich.



\*Bei einmaliger Zahlungsweise. Bei halbjährlicher oder vierteljährlicher Zahlungsweise fallen zusätzliche Gebühren an.

## KLIMAFREUNDLICH UNTERWEGS EINSPARUNG VON TREIBHAUSGASEMISSIONEN

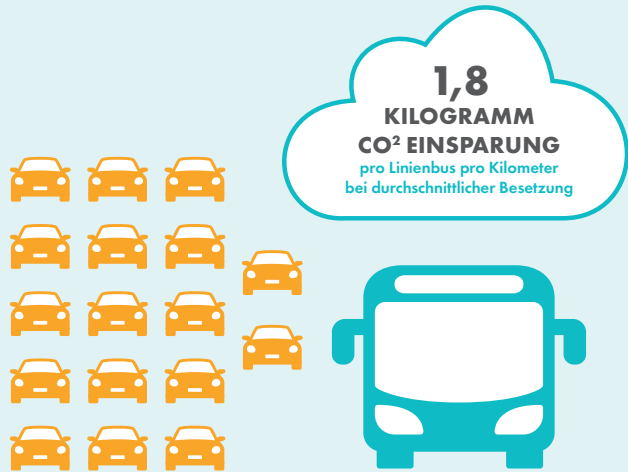
Weil du mit dem Bus fährst, leistest du einen wertvollen Beitrag für das Klima und die Luftqualität.

Jeder mit dem Bus zurückgelegte Kilometer spart im Vergleich zur Fahrt mit dem Auto im Durchschnitt 1,8 Kilogramm Co<sup>2</sup>.

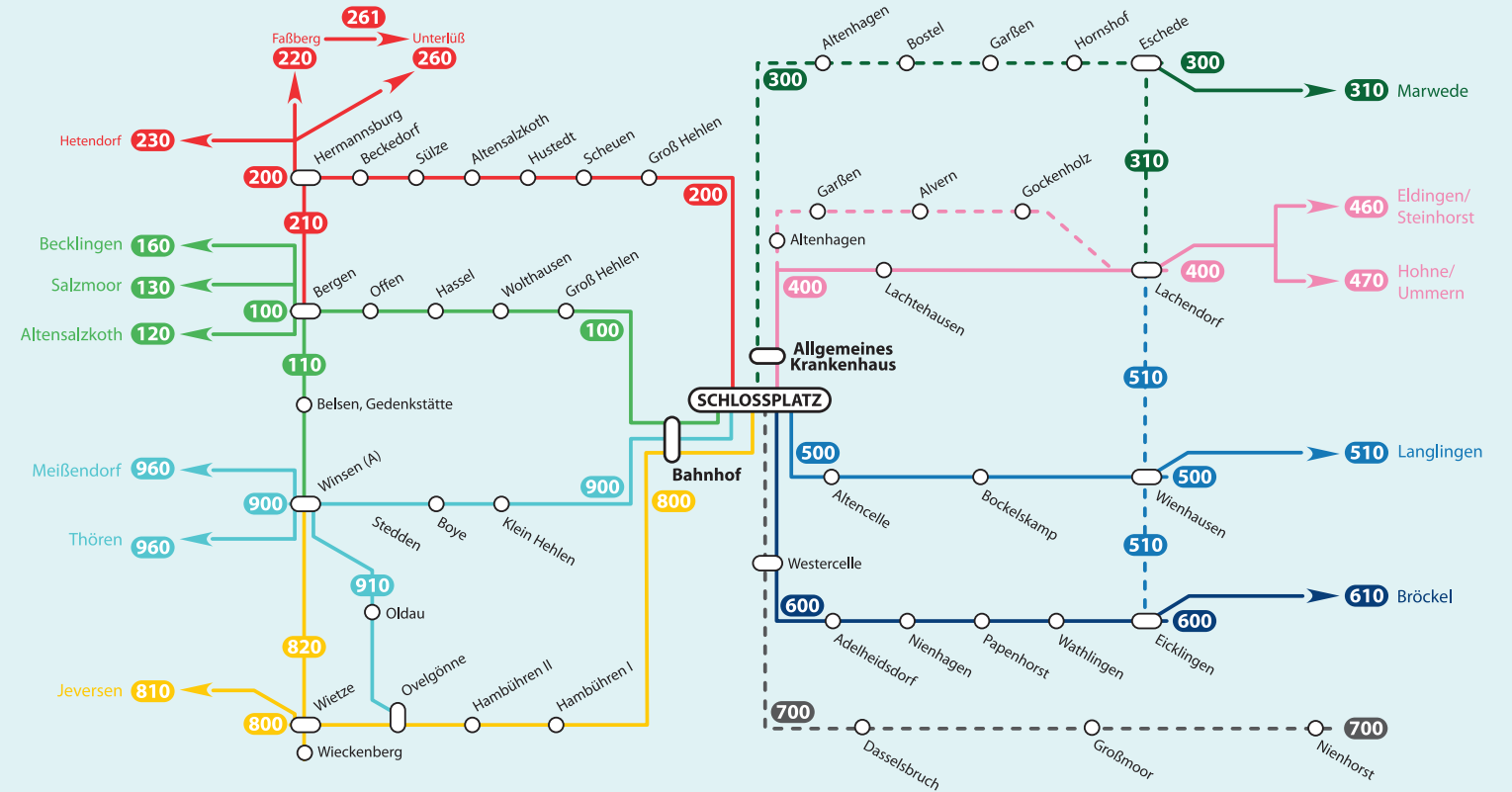
### ZUM BEISPIEL

Celle – Bergen: 25 Kilometer  
Ersparnis = 45 Kilogramm Co<sup>2</sup>  
oder  
Celle – Faßberg: 39,3 Kilometer  
Ersparnis = 70,74 Kilogramm Co<sup>2</sup>

Als weiterer Vorteil für die Fahrt mit dem Bus ist die Entlastung der Straße und Verringerung von Staubbildungen. Wenn bundesweit alle ÖPNV-Kunden ihre Wege mit dem Pkw zurücklegten, würden ca. 86,5 Milliarden Pkw Kilometer zusätzlich im Straßenverkehr anfallen.



## LINIENNETZ REGION CELLE



## PREISBEISPIELE

Von Celle nach:	EF Erw.	EF Kind	Gruppe pro Person	4er Erw.	4er Kind	Familie	SWOK	SMON	Kombi SMON	WOK Erw.	MON Erw.	Regio Karte	Regio Karte Senioren	25% Jahresabo Erw.	Kombi MON Erw.	Job Abo
Innerortshüpfer	1,60 €	0,90 €														
Adelheidsdorf / Hambühren I	3,10 €	1,70 €	2,10 €	10,10 €	6,10 €	6,90 €	16,00 €	48,60 €	37,10 €	22,80 €	65,00 €	51,70 €	49,90 €	48,80 €	49,80 €	78,20 €
Hambühren II / Nienhagen	3,50 €	1,90 €	2,40 €	11,70 €	7,00 €	9,80 €	20,40 €	62,20 €	50,20 €	27,30 €	83,70 €	69,70 €	67,00 €	62,80 €	67,00 €	
Eicklingen / Lachendorf / Winsen Wathlingen / Wienhausen	4,00 €	2,20 €	2,80 €	12,80 €	8,10 €	10,30 €	21,10 €	66,20 €	52,90 €	28,30 €	88,30 €	73,70 €	70,70 €	66,20 €	70,70 €	
Jarjnsen / Südwinsen	4,70 €	2,70 €	3,40 €	16,00 €	9,60 €	11,80 €	25,90 €	78,00 €	60,00 €	36,80 €	104,00 €	83,90 €	80,50 €	78,00 €	80,30 €	
Offen / Wietze	5,20 €	3,00 €	3,80 €	18,00 €	10,10 €	14,20 €	28,20 €	88,90 €	71,00 €	37,80 €	118,60 €	99,00 €	95,00 €	89,00 €	94,90 €	
Bergen	6,00 €	3,30 €	4,20 €	19,70 €	11,60 €	14,40 €	29,10 €	92,40 €	74,00 €	39,00 €	123,30 €	102,70 €	98,80 €	92,50 €	98,80 €	
Hermannsburg	7,00 €	3,70 €	5,00 €	23,90 €	13,80 €	14,60 €	30,10 €	94,10 €	75,40 €	40,40 €	125,70 €	104,90 €	100,70 €	94,30 €	100,70 €	
Müden	8,00 €	4,40 €	5,90 €	26,30 €	15,70 €	16,70 €	33,80 €	101,60 €	81,30 €	45,50 €	135,50 €	112,90 €	108,40 €	101,60 €	108,50 €	
Faßberg	8,90 €	4,80 €	6,60 €	30,70 €	17,90 €	18,50 €	35,20 €	106,50 €	84,90 €	47,30 €	142,00 €	118,20 €	113,40 €	106,50 €	113,40 €	